

Lublin, dnia 7 kwietnia 2014 r.

ZP.KD.3331/2/6714

Wyjaśnienia oraz zmiana treści SIWZ

Zamawiający: Lubelska Agencja Wspierania Przedsiębiorczości w Lublinie na podstawie art. 38 ust. 2 i 4 w zw. z art. 38 ust. 1 ustawy z dnia 29 stycznia 2004 r. Prawo zamówień publicznych (Dz. U. z 2013 r., poz. 907 z późn. zm.) udziela wyjaśnień oraz zmienia treść SIWZ w postępowaniu prowadzonym w trybie przetargu nieograniczonego na *organizację dwóch edycji „Targów dla Przedsiębiorczych 2014”*:

Pytanie 1:

Czy dysponują Państwo rzutem z zaznaczeniem metrów kwadratowych miejsca wystawienniczego?

Odpowiedź 1:

Zamawiający nie dysponuje rzutem holu galerii z zaznaczeniem metrów kw. miejsca wystawienniczego, a jedynie rzutem obiektu z zaznaczeniem holu. Pomieszczenie wystawiennicze ma 420 m kw. (łącznie ze schodami ruchomymi). W załączeniu plan obiektu (hol, na którym będą odbywać się targi zaznaczony jest na zielono).

Pytanie 2:

Proszę o podanie wymiarów podestu dla przemawiających – powierzchnia w metrach oraz wysokość.

Odpowiedź 2:

Zamawiający nie precyzuje wymiarów podestu dla przemawiających. Powinny się na nim zmieścić przynajmniej 2 osoby. Osoba/osoby na nim stojące powinny być widoczne dla słuchaczy.

Pytanie 3:

Czy zaproszenia mają być łamane? A5 to format docelowy, czy przed łamaniem?

Odpowiedź 3:

Zaproszenia mają być w formacie docelowym A5, kartka nie łamana.

Pytanie 4:

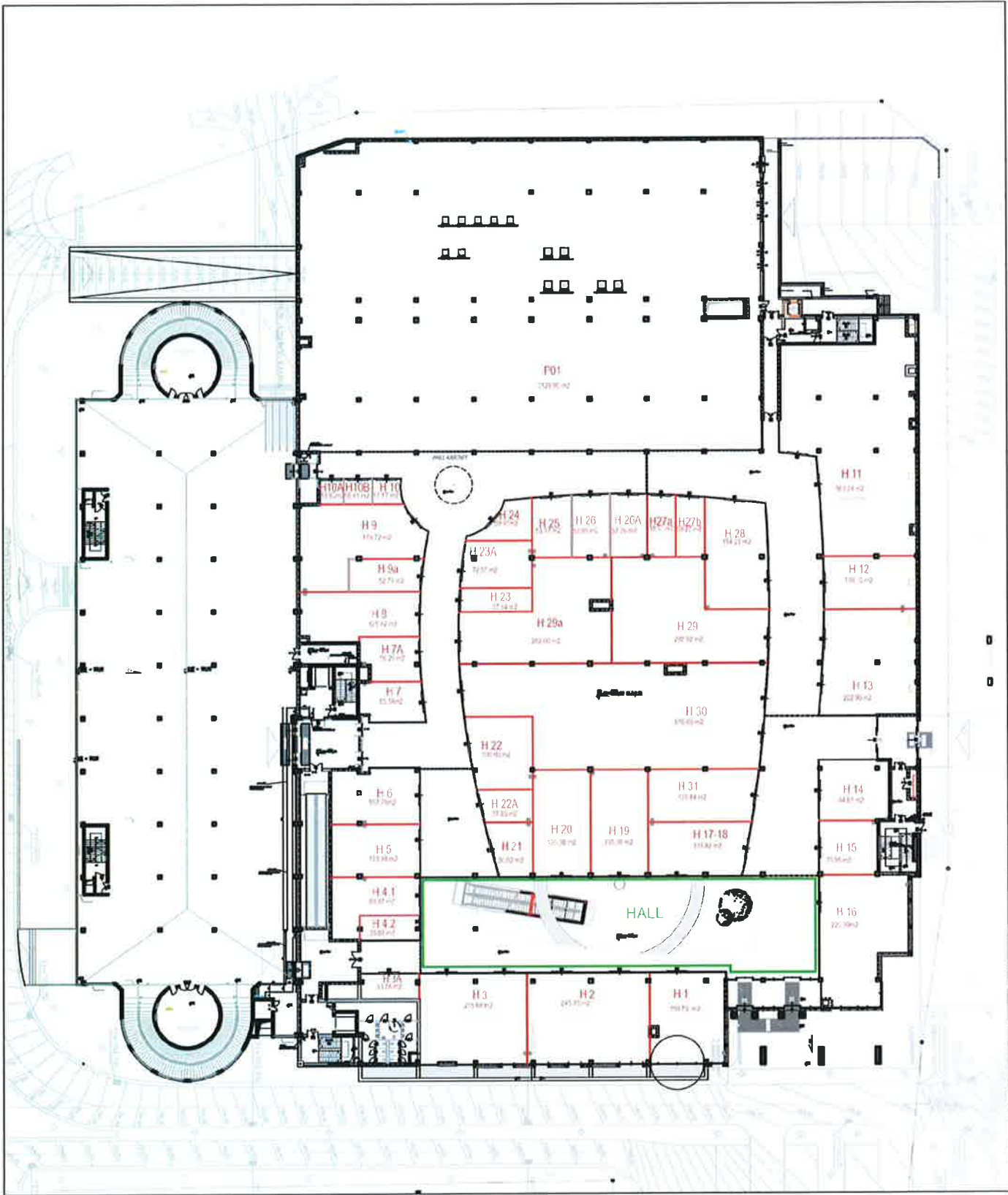
Proszę o odpowiedź czy artykuły reklamowe należy zakupić w żądanej ilości dla każdej z edycji targów czy zamawiana ilość dotyczy łącznie dwóch edycji targów?

Odpowiedź 4:

Zgodnie z opisem przedmiotu zamówienia, stanowiącym załącznik nr 1 do SIWZ, zamawiana ilość artykułów reklamowych dotyczy łącznie dwóch edycji targów.

DYREKTOR
LUBELSKIEJ AGENCJI WSPIERANIA PRZEDSIĘBIORCZOŚCI
W LUBLINIE
Izabela Byzdra





07/31

TRANSPORT SP. & P.O.

SCALE: 1:200